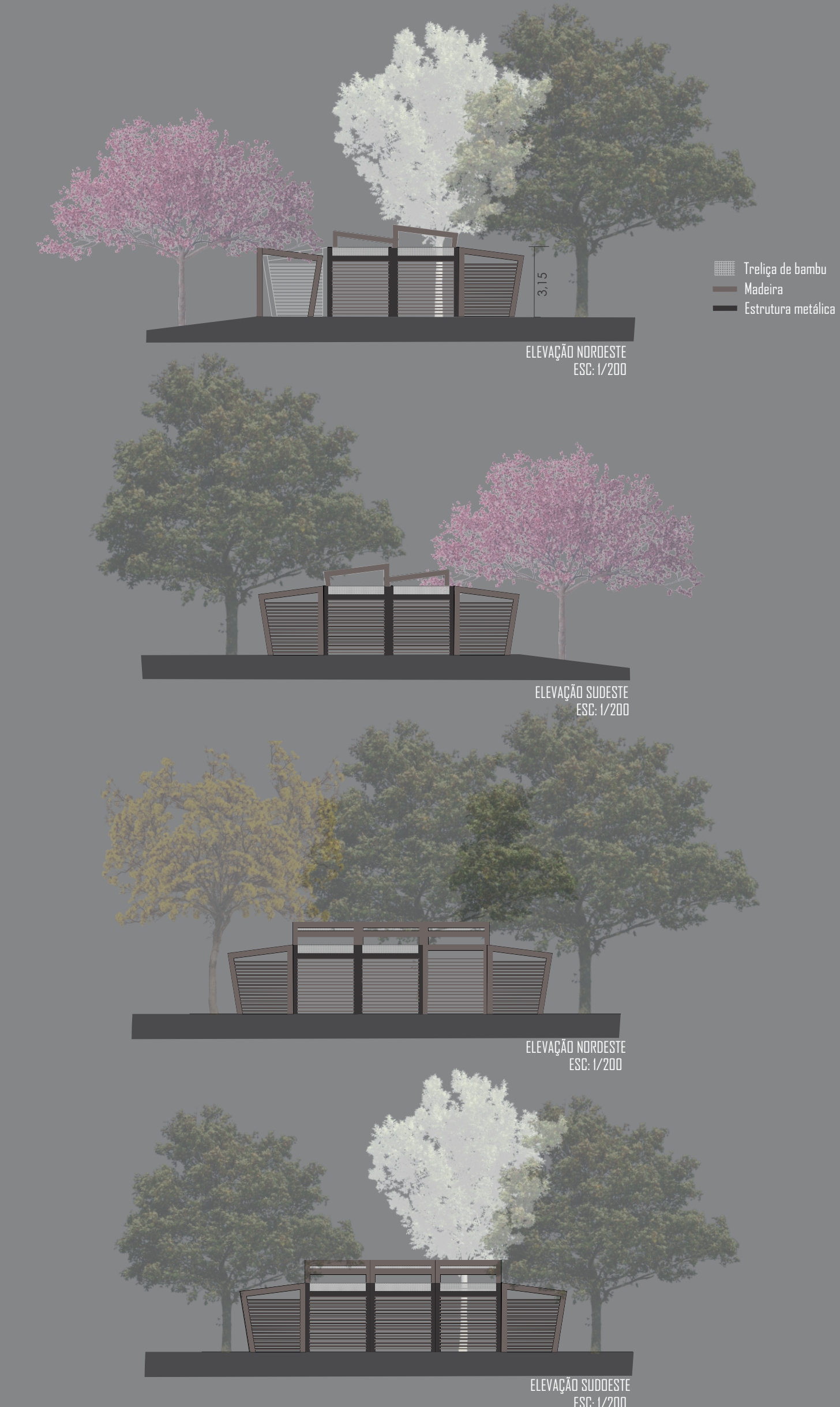


VIVEIRO

No fim do corredor cultural, próximo à área de preservação ambiental, encontra-se o viveiro. Neste espaço, o usuário poderá obter uma muda de árvore para plantar na área prevista. O viveiro é constituído por 16 módulos e é utilizado dois tipos de materiais: a madeira e a estrutura metálica.

Após a conclusão do processo de reconstrução do habitat, a ideia é que o local se torne um ponto de descanso e apreciação da natureza.



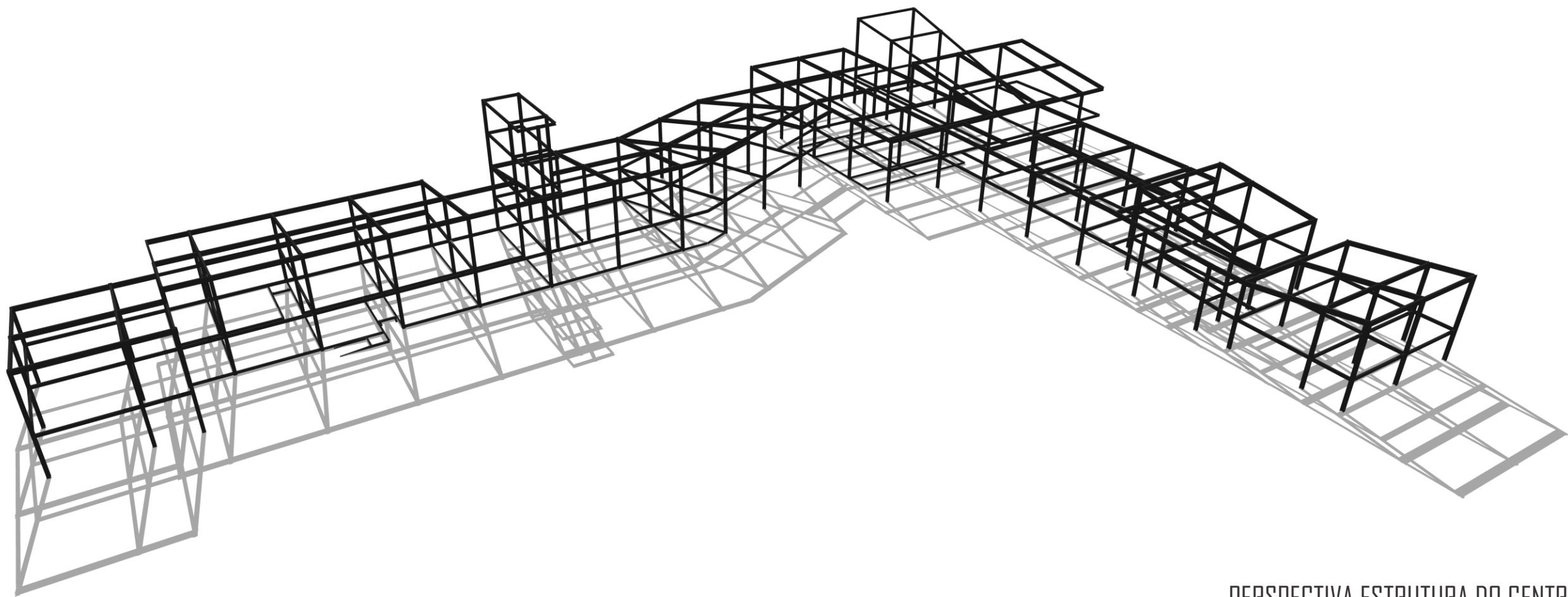
ESTRUTURA

MÓDULOS

A edificação é composta por vários módulos em estrutura de aço e como vedação será utilizado o sistema Steel Frame. Os módulos serão de 6,25 x 6,25, a dimensão foi determinada após consulta a várias bibliografias, para descobrir as modulações mais utilizadas de acordo com o padrão industrial. O objetivo é facilitar a execução dos módulos e consequentemente evitar desperdícios. No pavimento superior alguns ambientes necessitaram de um vão maior, desta forma foi utilizado vigas de perfil “I” com 0,15 x 0,40cm e no pavimento inferior, vigas de seção “I” com 0,15x0,25. Os pilares são de perfil “H” com 0,25x0,25cm.

No projeto serão utilizados três tipos de módulos: um com telhado (01), outro com cobertura verde (02) e aqueles destinados a parte de serviço, localados na parte inferior.

Apesar da separação do núcleo central das outras duas partes do edifício, a conexão entre elas acontece tanto pela circulação como pela continuação da estrutura do edifício, reforçando a ligação existente entre o núcleo e as demais áreas.



PERSPECTIVA ESTRUTURA DO CENTRO

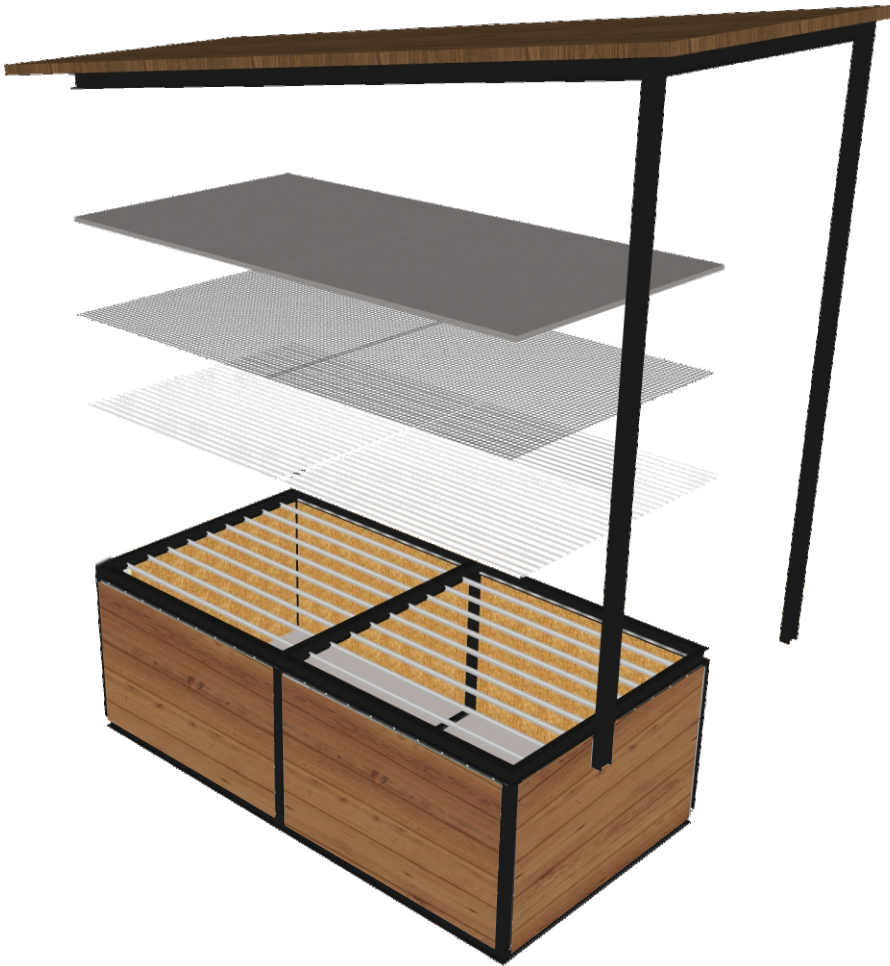
O sistema de vedação adotado foi o light steel frame, devido a sua facilidade de montagem e desmontagem, possibilitando eventuais modificações no centro. Além disso o processo construtivo com esse sistema tem rápida execução, durabilidade e um menor impacto ambiental.

Os perfis formam a estrutura da vedação e o fechamento varia entre o tipo de módulo: o módulo 01 será em madeira e o módulo 02 em placa cimentícia.

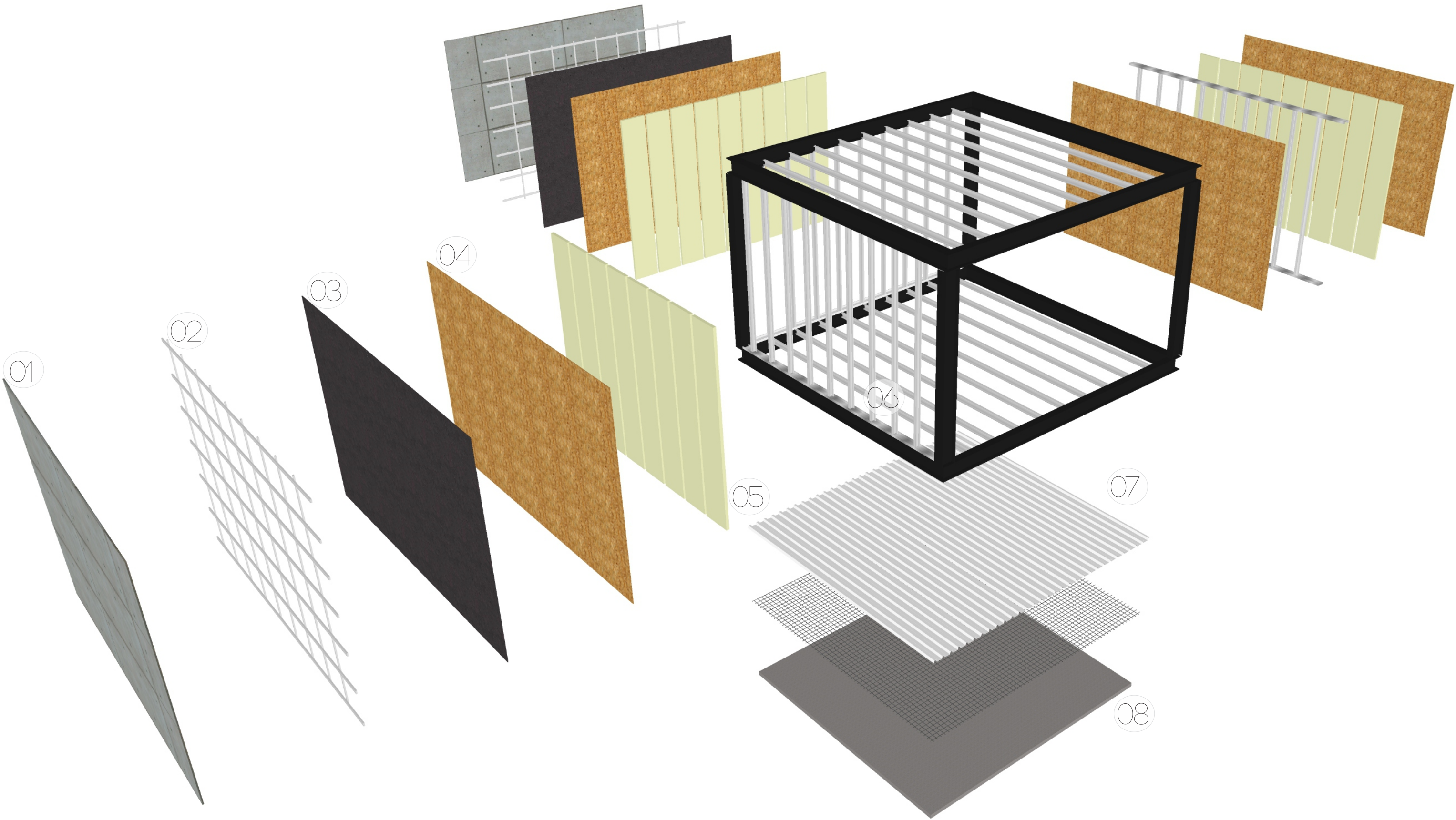
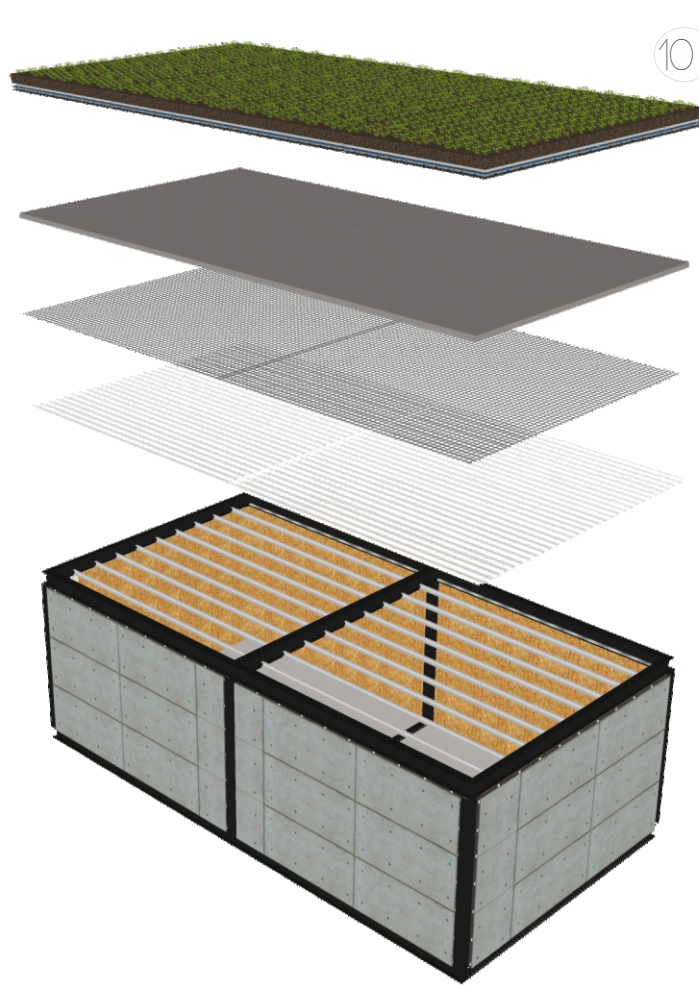
A madeira utilizada no módulo 01 será eucalipto, uma das madeiras disponíveis nos reflorestamentos implantados nas Regiões Sul e Sudeste. O material é encontrado no próprio município, evitando assim o deslocamento até o local da obra. As régua que compõem o fechamento poderão ser desmontadas e reutilizadas.

O módulo 02 contará com uma estrutura adicional (material 02). Essa estrutura possibilitará um espaço entre a placa cimentícia e a manta impermeabilizante, assim, criando uma lâmina de ar entre os dois materiais.

MÓDULO 01



MÓDULO 02



MATERIAIS

